



けやき通りの再整備計画が決定しました。

1 月 19 日に地域の方々にお集まりいただき、すみれが丘会館にてけやき通りの再整備計画についての報告会を行いました。

今号では、これまで 2 年間をかけて地域の皆様とともに考えてきた街路樹再整備計画について、内容が決定しましたので報告いたします。

街路樹再整備計画の策定にご協力いただき、ありがとうございました。

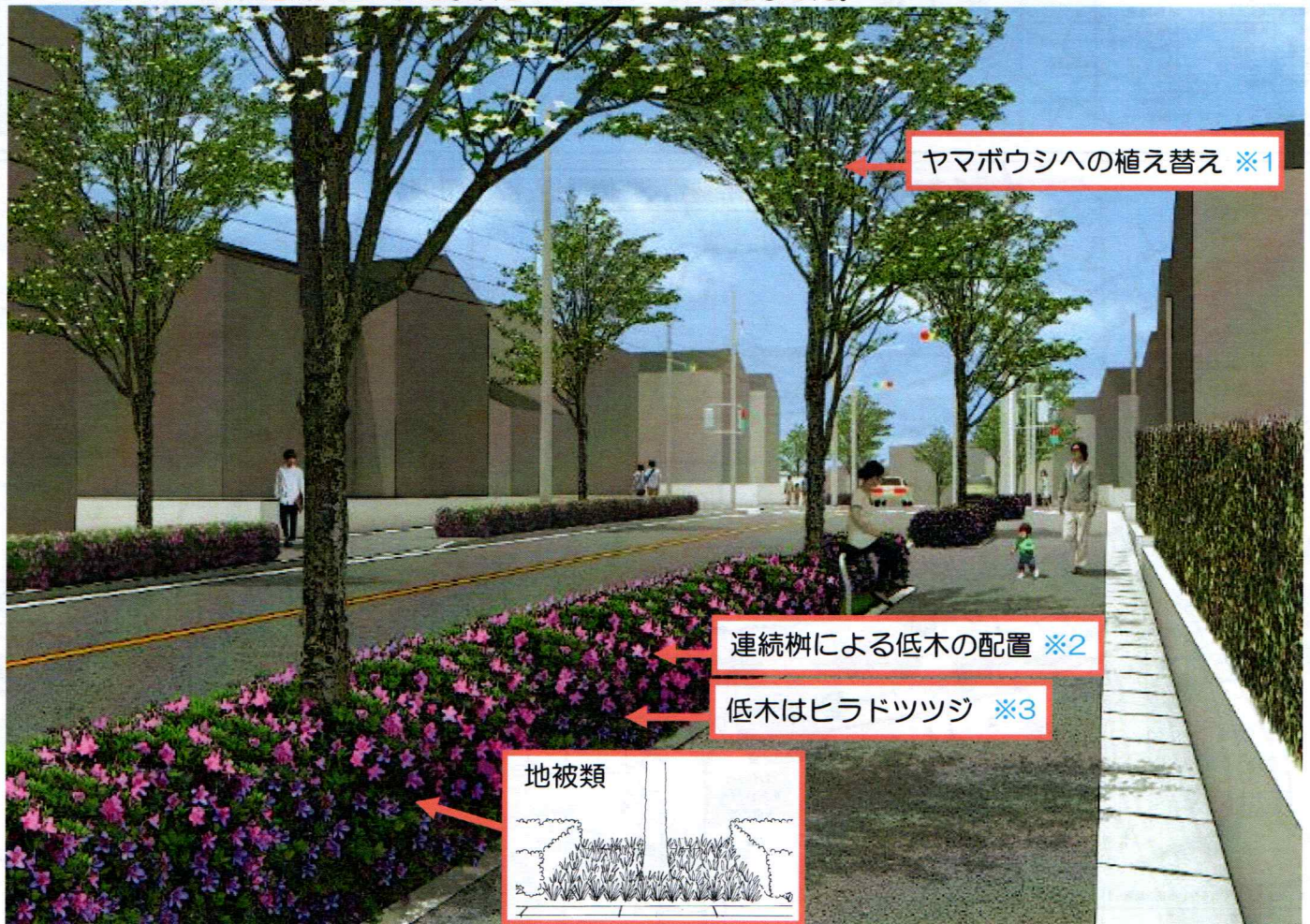


1. 街路樹再整備計画の決定事項

● これまでの経緯...



けやき通りの街路樹整備計画の決定事項をイメージパースにしました。



※1 最新の街路樹設置基準に基づき配置。本数は現在の約 1/2 本。

※2 ハマロードサポーターなどによるアレンジが可能です。

※3 土木事務所では定期的な草刈り、刈込みによる維持管理を行います。

➡ 裏面に、報告会で配布した再整備計画の平面図を掲載します。

『ヤマボウシ(山法師)の名前の由来』
白い花びらに見える総苞片(そうほうへん)が4枚開く様が、山で修業するお坊さんの頭巾をかぶった姿に似ていることから名付けられたとされる縁起の良い木です。




2. 植栽帯・低木について

第3回の意見交換会で低木（植栽帯）について、管理の問題等から低木を植えない、単独樹のままにする等の意見がありました。比較・検討した結果、高木の生育環境を考慮して連続樹（植栽帯）を整備し、緑量確保のため低木を植栽します。また、低木は剪定しやすく丈夫なヒラドツツジとし、ヤマボウシの根元は地被類を配置することで、他には無い新たなシンボルロードを目指します。

【連続樹】

樹木の根が広がる範囲を確保できるため、根上がりりが起こりにくく、根系の生育環境が確保される。将来、樹木の新植・移植が必要となった場合に柔軟に対応できる。

【植栽帯内容の比較】

	低木植栽（ツツジ）	地被類植栽	植栽なし（土）
			
緑量	確保可能	確保可能	確保可能
維持管理	踏み荒しの可能性無し 刈り込みが必要	踏み荒しの可能性あり	雑草が生えやすい
評価	○	△	×

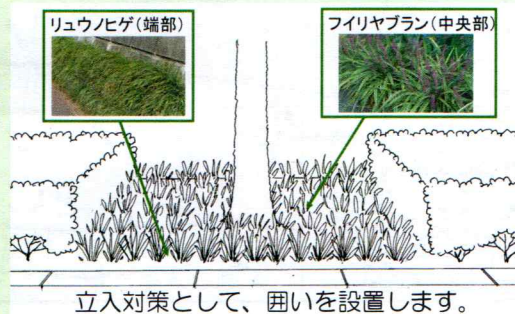
【低木樹種：ヒラドツツジ】

5月上旬頃に開花する。花色は紫、赤、ピンク、白色等があり、景観を考慮し選択できる。オオムラサキツツジを含む。サツキツツジに比べ、葉は大きく、成長が早い剪定しやすく丈夫。



【連続樹内（植栽帯）の配置の工夫】

日の入りにくい高木の根元は、日陰に強い地被類を植えます。



※ 低木はヒラドツツジとしますが、工事開始前に地域からの要望があれば、花色の変更やハマロードサポーターなど地域の協力による部分的なアレンジも可能です。

低木・植栽帯のアレンジメニュー

①【ハマロードサポーター】公道の地域による緑化活動



プランターの設置・管理



花だんの設置・管理

●市からの支援：物品等(消耗品、苗)の提供、等。

②【地域緑のまちづくり事業】民地内の緑化活動



コンテナによる緑化・管理



バスケットによる緑化・管理

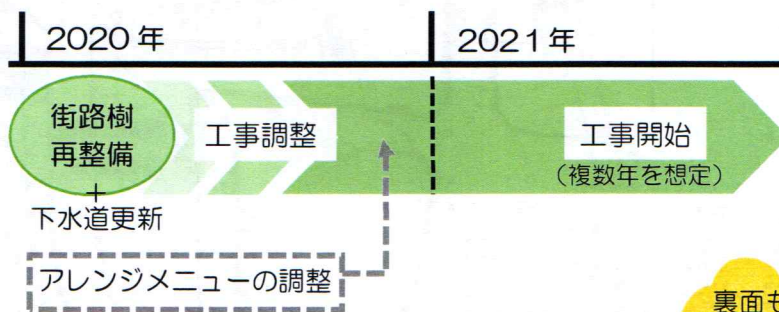
●市からの支援：助成金、専門家による指導、等。

3. 今後について

今回決定した内容で、2020年4月から工事の調整をはじめます。

工事の開始は、最短で2021年4月以降を予定しています。（一部、伐採は先行して実施中。）

同時に実施を予定している下水道更新工事についてもわかり次第、皆さんと情報共有をします。



けやき通り街路樹再整備計画 R2.1.19時点



	新緑樹木(中型・小型)
	植栽帯
	高木植栽可能区域
	ベンチ
	道路照明
	信号機
	バス停
	民地側乗入部
	電話ボックス
	電柱
	民地駐車場

【基準（あまり大きくならない樹種の競隔）】

	植栽帯	苗木	備考
交差点	3.0m	10.0m(隣切から)	
橋号線		3.0m	
バス停		乗降口ははずす	10.0m(手前)
養入部	0.6m	1.6m	
懸断歩道	0.6m	1.6m	
熱帯灯		5.0m	3m(世界あり)
占有物件	0.5m		
樹間		10.0m	市まで緑地25m
植栽帯端部		1.6m	

姓 名	中道すみれが建築の勉強 がやっています。		
委託者			
工事名称	都筑区すみれ館		
図案名	代筆設計 園田 方樹		
総 戸	1 500 (AS)	図面番号	4
設計年月			
都 筑 区 都 筑 土 木 事 務 所			

けやき通り街路樹再整備計画 R2.1.19時点



-  新植樹木(中茎・小型)
-  植栽帯
-  高木植栽可能区域
-  ベンチ
-  道路照明
-  信号機
-  バス停
-  民地側奥入部
-  電話ボックス
-  電柱
-  民地駐車場

【基準（あまり大きくならない樹種の距離）】

	植栽帯	高木	備考
交差点	3.0m	10.0m(隅切から)	
信号機		3.0m	
バス停	奥路口ははずす	10.0m(手前)	
衆人部	0.6m	1.6m	
切断歩道	0.6m	1.6m	
照明灯		5.0m	1mの面巾あり
占有物件	0.5m		
樹間		10.0m	6mで遮蔽に開
植栽帯深部		1.0m	

	路 線 名	西武池袋線「有楽町線」 「有楽町線」
車 站 名		
工 事 部 門	新設区土地区画整理	
図 面 名	西武池袋線 方針	
縮 尺	1:500(A3)	図面番番
設計年月		
都 道 区 都 鉄 土 木 事 務 所		

